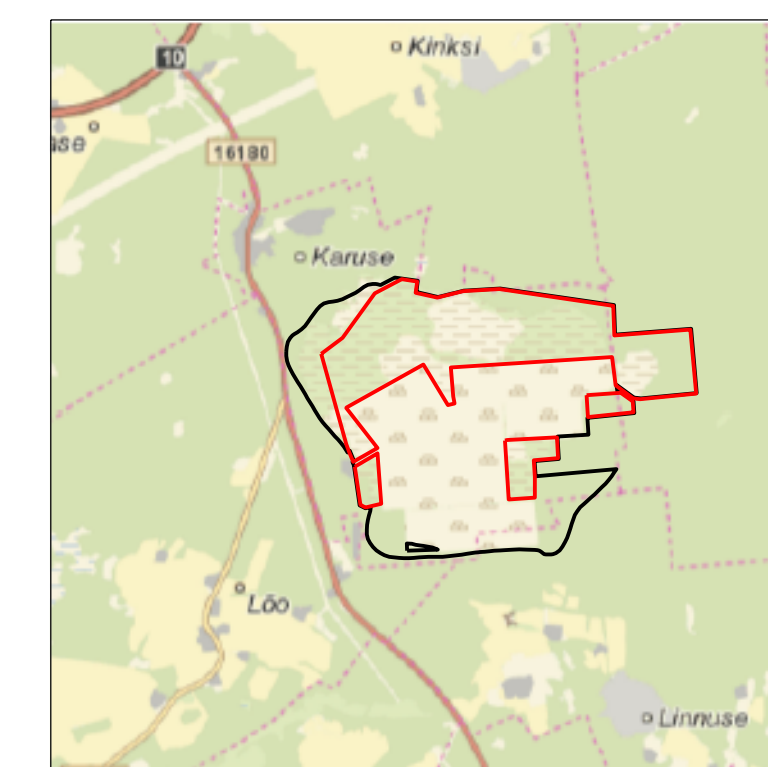
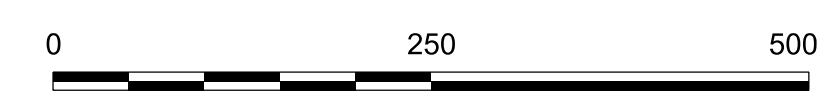
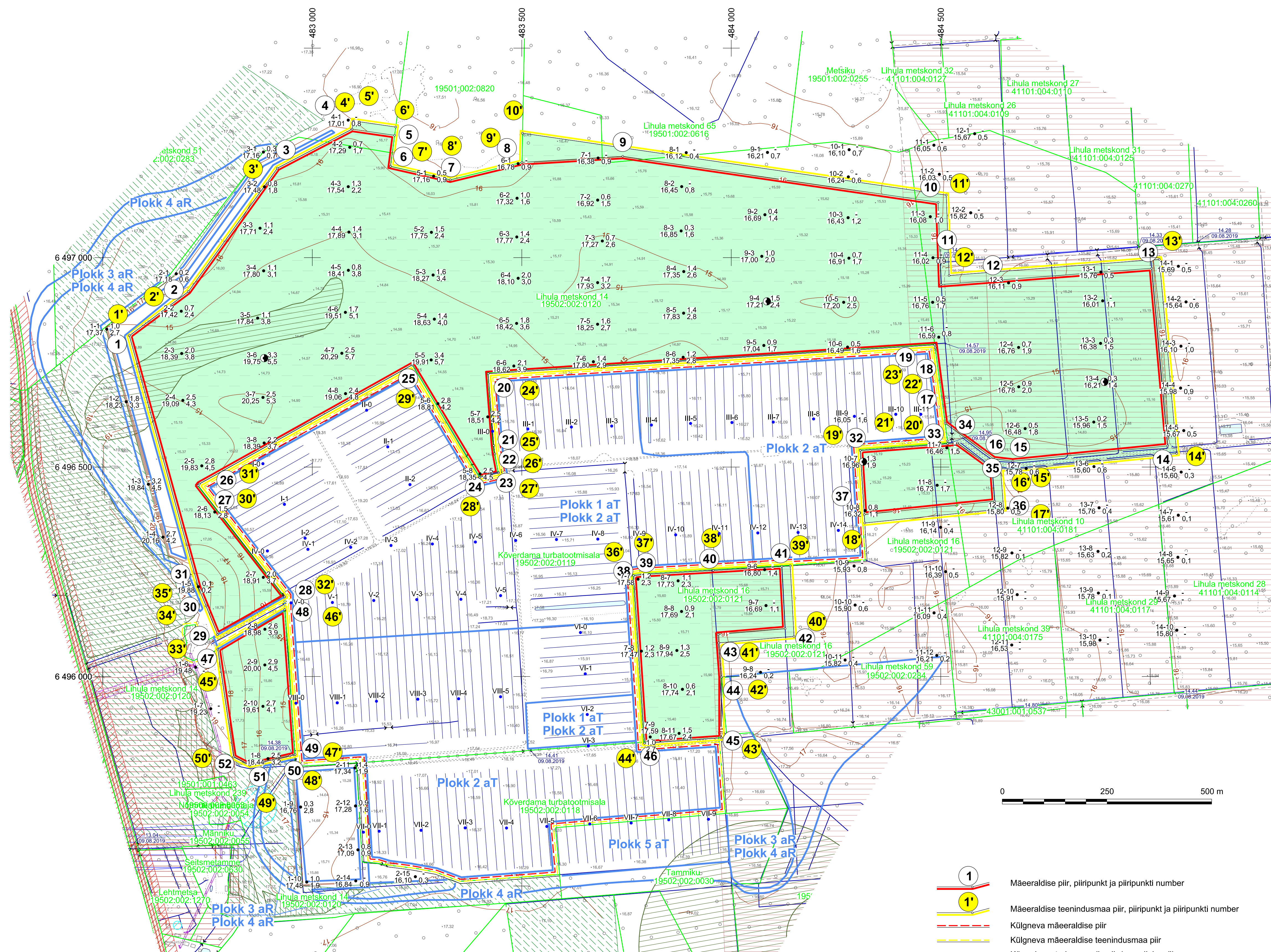


ASENDIPLAAN M 1 : 50 000



Kaardiehit nr 5244 Vatta



- Mäeeraldise piir, piirpunkt ja piirpunkti number
- Mäeeraldise teenindusmaa piir, piirpunkt ja piirpunkti number
- Külgneva mäeeraldise piir
- Külgneva mäeeraldise teenindusmaa piir
- Kõverdama turbamaardla piir (asendiplaanil)
- Ploki piir (aT - aktiivne tarbevaru, aR - aktiivne reservvaru)
- Katastrirüksuse nimi, piir ja tunnus
- Maapinna samakõrgusjoon, m
- Taastuva soo kõlvik (147,9 ha)
- Veetaseme abs. kõrgus, moodistamise kuupäev
- Sondeerimispunkti nr
- Sondeerimispunkti abs kõrgus, m
- 2019. a sondeerimispunkt
- 1995. a sondeerimispunkt
- Proovivõtupunkt
- Vähelagunenud turba kihi paksus, m
- Kogu lasundi paksus, m

- Maaparandushoiuala
- Ranna või kalda piiranguvöönd
- Karuse-Linnuse hoiuala
- Vääriselupaiga piirangud
- III kategooria kaitsealused liigid
- Teekaitsevöönd
- Elektripaigaldise kaitsevöönd
- Veehaarde sanitaarkaitseala

Mäeeraldise piirpunktide koordinaadid			Mäeeraldise teenindusmaa piirpunktide koordinaadid		
Nr	X	Y	Nr	X	Y
1	6 496 813,62	482 563,16	1'	6 496 813,62	482 563,16
2	6 496 918,83	482 704,16	2'	6 496 918,83	482 704,16
3	6 497 213,51	482 916,72	3'	6 497 213,51	482 916,72
4	6 497 306,69	483 094,85	4'	6 497 306,69	483 094,85
5	6 497 291,92	483 196,49	5'	6 497 326,30	483 098,50
6	6 497 217,97	483 186,84	6'	6 497 311,75	483 199,11
7	6 497 185,64	483 329,21	7'	6 497 217,97	483 186,84
8	6 497 227,27	483 500,34	8'	6 497 185,64	483 329,21
9	6 497 241,82	483 740,98	9'	6 497 227,27	483 500,34
10	6 497 131,90	484 493,75	10'	6 497 296,97	483 501,73
11	6 496 935,79	484 500,58	11'	6 497 149,28	484 513,16
12	6 496 944,62	484 615,15	12'	6 496 957,33	484 519,84
13	6 496 974,56	485 003,59	13'	6 496 996,02	485 021,75
14	6 496 550,45	485 041,47	14'	6 496 532,49	485 063,15
15	6 496 514,03	484 671,99	15'	6 496 493,92	484 671,82
16	6 496 519,23	484 626,79	16'	6 496 497,27	484 642,69
17	6 496 604,60	484 510,28	17'	6 496 400,45	484 649,97
18	6 496 784,56	484 486,62	18'	6 496 366,54	484 318,61
19	6 496 791,78	484 485,66	19'	6 496 539,61	484 307,88
20	6 496 722,94	483 419,85	20'	6 496 555,76	484 516,80
21	6 496 551,37	483 433,11	21'	6 496 562,38	484 515,78
22	6 496 531,57	483 435,72	22'	6 496 784,49	484 486,65
23	6 496 485,91	483 444,21	23'	6 496 791,77	484 485,66
24	6 496 475,68	483 399,63	24'	6 496 722,92	483 419,81
25	6 496 743,63	483 238,17	25'	6 496 551,46	483 433,05
26	6 496 459,39	482 730,15	26'	6 496 531,60	483 435,70
27	6 496 455,99	482 727,48	27'	6 496 485,92	483 444,14
28	6 496 190,18	482 933,89	28'	6 496 475,66	483 399,62
29	6 496 100,02	482 773,99	29'	6 496 743,61	483 238,09
30	6 496 168,55	482 746,27	30'	6 496 459,44	482 730,15
31	6 496 215,09	482 727,32	31'	6 496 455,96	482 727,51
32	6 496 539,61	484 307,88	32'	6 496 190,16	482 933,89
33	6 496 555,81	484 516,68	33'	6 496 100,02	482 773,99
34	6 496 557,61	484 539,92	34'	6 496 168,55	482 746,27
35	6 496 497,74	484 622,60	35'	6 496 215,09	482 727,32
36	6 496 418,36	484 628,57	36'	6 496 241,05	483 766,68
37	6 496 386,52	484 317,38	37'	6 496 243,65	483 786,87
38	6 496 241,05	483 786,87	38'	6 496 253,49	483 956,89
39	6 496 243,65	483 786,87	39'	6 496 264,13	484 140,64
40	6 496 253,49	483 956,89	40'	6 496 095,87	484 149,63
41	6 496 262,97	484 120,68	41'	6 496 080,33	483 970,03
42	6 496 114,13	484 128,62	42'	6 495 998,83	483 976,17
43	6 496 100,28	483 968,53	43'	6 495 853,63	483 976,14
44	6 495 998,83	483 976,17	44'	6 495 840,76	483 792,75
45	6 495 853,63	483 976,14	45'	6 496 065,36	482 774,37
46	6 495 840,76	483 792,75	46'	6 496 159,43	482 934,06
47	6 496 065,36	482 774,37	47'	6 495 813,55	482 959,02
48	6 496 159,43	482 934,06	48'	6 495 810,69	482 946,63
49	6 495 813,55	482 959,02	49'	6 495 788,49	482 850,48
50	6 495 810,69	482 946,63	50'	6 495 788,49	482 850,48
51	6 495 788,49	482 850,48	51'	6 495 807,84	482 812,28
52	6 495 807,84	482 812,28	52'		

Pindala 140,14 ha

- Märkused:
- Koordinaadid L-Est 97 süsteemis, kõrgused EH2000 süsteemis.
 - Asendiplaan: Maa- ja Ruumi ameti X-GIS kaardirakendus.
 - Plaan koostamisel on kasutatud:
 - Maa- ja Ruumi ameti väljastatud katastrirüksuste piirandmeid (seisuga 07.04.2026);
 - Maa- ja Ruumi ameti väljastatud kitsenduste andmeid (seisuga 07.04.2026);
 - Keskonnaagentuuri EELISE andmeid (seisuga 07.04.2026);
 - Maavarade registri maardlate, plokkide ja mäeeraldise piirandmeid (seisuga 07.04.2026);
 - Kasutatud tarkvara: Bentley PowerCivil for Baltics V8i (litsents: 7000661800020).

Objekti nimetus ja aadress Kõverdama II turbatootmisala Lääneranna vald, Pärnu maakond	Joonise sisu Korrastatud ala plaan
Loa omanik Aktsiaselts Torf Pärnu maakond, Lääneranna vald, Lihula linn, Tallinna mnt 25a, 90303 info@astorf.ee	Graafiline lisa 3/3 Möötkava 1 : 5000
OÜ Inseneribüroo STEIGER Männiku tee 104, 11216 Tallinn +372 668 1011, info@steiger.ee	Koostas Tauri Põldema /Aikkrjastatud digitaalselt/ Kinnitas Erki Vaguri /Aikkrjastatud digitaalselt/
	Kuupäev 08.04.2026 Töö nr 26/5486